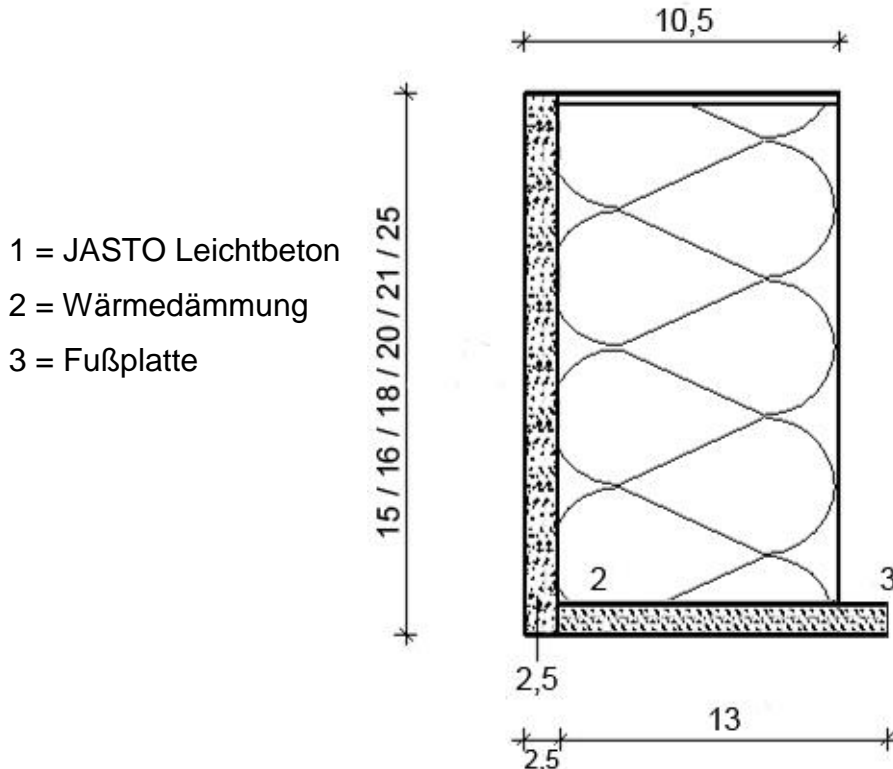


Technische Information

Deckendämmelement

Deckenabmauerung mit dem JASTO-Deckendämmelement

Neben der klassischen Deckenabmauerung mit JASTO-Vollsteinen kann die Wärmebrücke im Bereich der Stahlbetondecke auch mit JASTO-Deckendämmelementen wirksam verhindert werden. Das aufwendige Abschalen der Decke entfällt. Das Deckendämmelement besteht aus einer Fußplatte aus Leichtbeton, einer 8 cm dicken Dämmung aus Polystyrol und einer 2,5 cm dicken Außenschicht aus haufwerksporigem Leichtbeton. Damit besitzt dieses Deckendämmelement mit integrierter Dämmung die gleiche Oberfläche wie das übrige Mauerwerk, so dass insgesamt ein homogener Putzgrund gewährleistet wird.



Die 1,0 m langen Elemente sind für die Deckendicken 15 cm, 16 cm, 18 cm, 20 cm, 21 cm und 25 cm verfügbar und erreichen in der Dicke cm einen Wärmedämmwert $R (1/u) = 2,56 \text{ m}^2\text{K/W}$. Nach DIN 4108 Beiblatt 2: 2006-03 ist $R \geq 2,5 \text{ m}^2\text{K/W}$ gefordert, d. h. die Wärmebrücke ist an dieser Stelle durch das Deckendämmelement wirksam unterbunden.

Durch den stabilen, 25 mm dicken Fuß aus Leichtbeton wird das Wegkippen des Deckendämmelements wirksam verhindert

Passstücke wie auch Mauerecken lassen sich mit jeder handelsüblichen Steinsäge auf die gewünscht Länge und auch auf Gehrung schneiden. Wirtschaftliches Ausführen der Deckenabmauerung ist durch die Elementlänge von 1,0 m und die einfache Montage möglich.